



**НАЦИОНАЛЬНОЕ
КАДАСТРОВОЕ
АГЕНТСТВО**

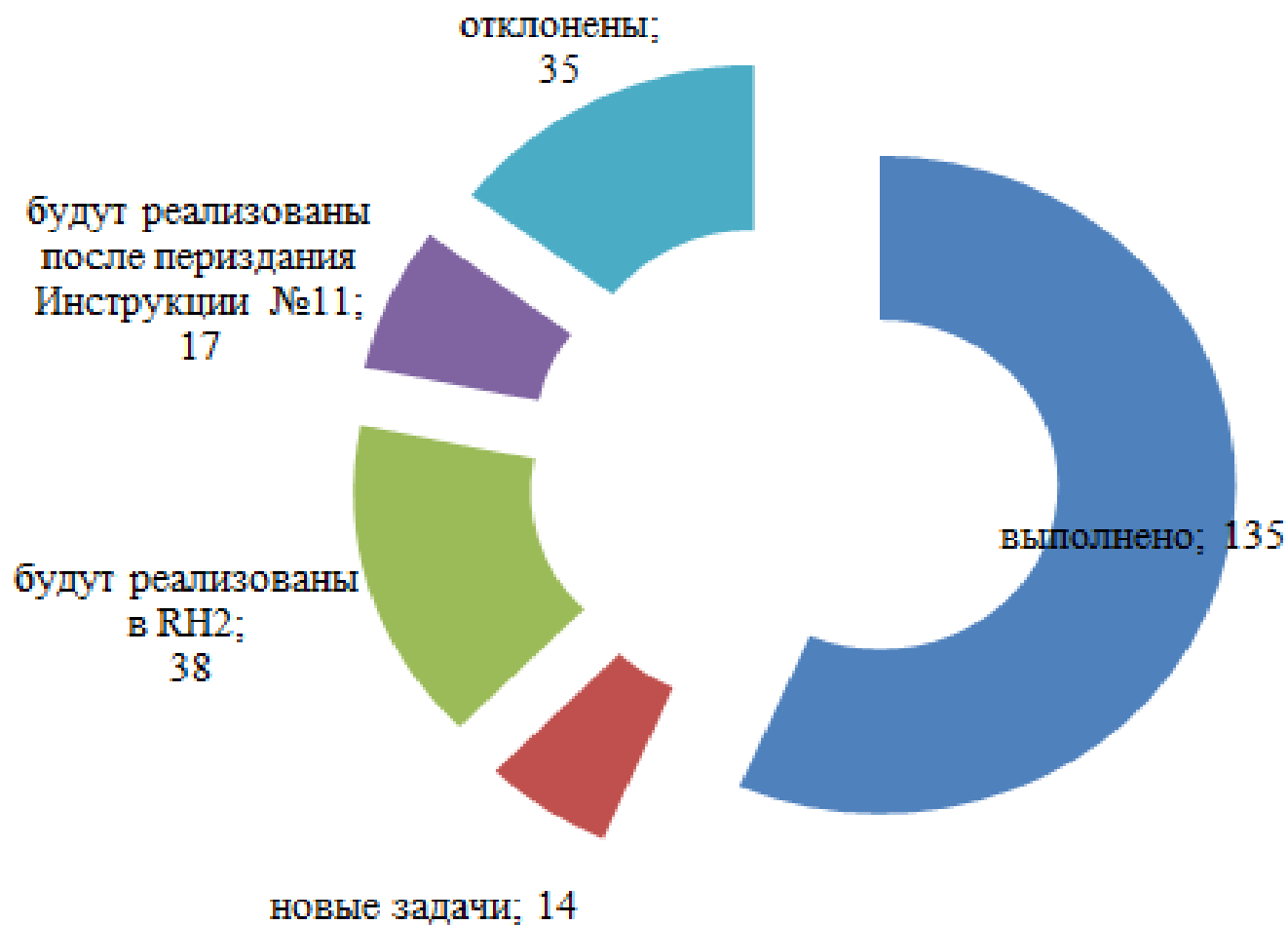
Обзор последних версий ПК РН



«Национальное
кадастровое
агентство»
Инженер
Бижунова Виктория



- Динамика обработанных задач из «Журнала доработок»



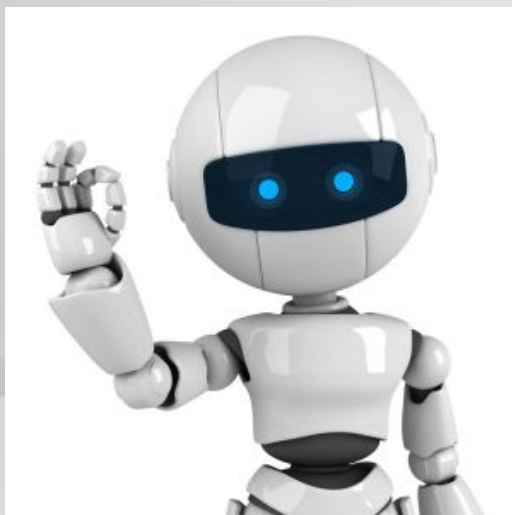
Работы по усовершенствованию ПК_РН

За отчетный период было разработано –19 ЧТЗ:
который включили в себя – 162 задачи;
из них было реализовано – 136 задач.



За отчетный период был реализовано – 32 версии
(в среднем 1 раз в 2 недели)

Разработано и внедрено более
100 справочников и классификаторов



- Версия 1.26.10 от 22.03.2017
- Версия 1.26.8 от 15.02.2017
- Версия 1.26.7 от 01.02.2017
- Версия 1.26.5 от 05.01.2017
- Версия 1.26.3 от 12.12.2016
- Версия 1.24.3 от 24.10.2016
- Версия 1.23.7 от 09.09.2016
- Версия 1.23.5 от 31.08.2016
- Версия 1.23.2 от 27.07.2016
- Версия 1.22.1 от 13.07.2016
- Версия 1.22 от 06.07.2016
- Версия 1.21 от 29.06.2016
- Версия 1.19.3 от 02.06.2016
- Версия 1.19.2 от 24.05.2016

В рамках реализации задач была усовершенствована страница ПК_РН «Экспликация»:

1. Появилось всплывающее окно;
2. Появился быстрый поиск;
3. Реализована автозамена запятой на точку,
4. Появились строка поиска;
5. Возможность копирования данных ИП из КС.

Приложение обновлено до версии 1.05.01. Перед началом работы убедитесь, что у вас установлена Базулика. Вы работаете с сервером R100

Операции Обследования Основания Общие ИП Стоимости Участки Сооружения Строения **Экспликация** Жилые помещения Нежилые помещения Благоустройство Документы Завершить

Экспликация помещений

+ Добавить + Планировать X Удалить + Классировать Поиск Обновить формулы

Вид	Подъезд	Этаж	Мест. пом.	№	Наимек	Назн.	Тип	Формула	Площадь	Кот
Всего	-	-	-	-	-	-	-	-	17779.1	-
Э	-	Техническое подполье	-	-	техническое подполье	-	-	-	1634.7	-
П	-	-	-	170	помещение	вот. нежил.	общ.	3.24*0.41+2.23*0.40	20.3	1
П	-	-	-	177	помещение	вот. нежил.	общ.	3.33*4.82	14.9	1
П	-	-	-	178	помещение	вот. нежил.	общ.	3.45*4.01	13.9	1
П	-	-	-	179	помещение	вот. нежил.	общ.	3.44*9.42	22.1	1
П	-	-	-	180	помещение	вот. нежил.	общ.	3.14*6.42+2.23*0.40	19.3	1
П	-	-	-	181	помещение	вот. нежил.	общ.	3.14*9.41+2.23*0.40	19.2	1
П	-	-	-	182	помещение	вот. нежил.	общ.	3.45*0.41	22.1	1
П	-	-	-	183	помещение	вот. нежил.	общ.	3.44*4.82	14.9	1
П	-	-	-	184	помещение	вот. нежил.	общ.	3.44*4.01	13.9	1
П	-	-	-	185	помещение	вот. нежил.	общ.	3.45*4.01	13.9	1
П	-	-	-	186	помещение	вот. нежил.	общ.	3.44*4.01	13.9	1
П	-	-	-	187	помещение	вот. нежил.	общ.	3.44*9.42	22.1	1
П	-	-	-	188	помещение	вот. нежил.	общ.	3.15*6.42+2.23*0.40	19.3	1
П	-	-	-	189	помещение	вот. нежил.	общ.	3.13*9.41+2.23*0.40	19.2	1
П	-	-	-	190	помещение	вот. нежил.	общ.	3.45*0.41	22.2	1
П	-	-	-	191	помещение	вот. нежил.	общ.	3.44*4.01	13.9	1
П	-	-	-	192	помещение	вот. нежил.	общ.	3.24*4.01	14.9	1
П	-	-	-	193	помещение	вот. нежил.	общ.	3.24*4.82	15	1

Редактирование

☒ Сохранить при переходе к другому объекту

Местоположение: техническое подполье

Вид:

Показатель	Значение
Номер(а)	<input type="text" value="180"/>
Наименование	<input type="text" value="помещение"/>
Назначение помещения	<input type="text" value="Вспомогательное (подсобное) помещение нежилого"/>
Разносклад площадей	<input type="text" value="Общая площадь"/>
Отопляемое	<input type="text" value="Нет"/>
Формула подсчета площади помещения	<input type="text" value="3.14*6.42+2.23*0.40"/>
<input type="radio"/> Формула <input type="radio"/> Авто.подсчет	
Площадь помещения	<input type="text" value="19.3"/>
Коэффициент	<input type="text" value="1"/>
Площадь помещения с учетом коэффициента	<input type="text" value="19.3"/>
Общая площадь	<input type="text" value="19.3"/>
Жилая площадь	<input type="text" value="0.0"/>
Общая площадь жилых помещений	<input type="text" value="0.0"/>
Общая площадь по СНБ	<input type="text" value="0.0"/>

В рамках усовершенствования страницы «Строения» были реализованы следующие функции:

- 1. Копирование составных элементов на страницу «Строения» изолированного помещения со страницы «Строения» связанного с ним объекта вида «Капитальное строение»;
- 2. Копирование составных элементов на страницу «Строения» изолированного помещения со страницы «Строения» связанного с ним объекта вида «Капитальное строение»;
- 3. Копирование составных элементов на страницу «Строения» объекта со страницы «Строения» иного объекта

✓

A1/бп-Жилой дом

✗

B1/бп-пристройка

✗

B1/бп-пристройка

✗

Г1/дп-пристройка

✗

Д1/бп-пристройка

✗

Е1/бп-пристройка

✗

1-навес

Добавить

Удалить

Копировать из объекта

пристройка

Основное строение, отапливаемая пристройка (надстройка, подвал и т.п.) - Основное строение

Принадлежность к главному строению

✗

часть главного (пристройки) - ВКЛ. в наружную площадь

☐

часть главного (надстройка, мансарда, подвал и т.п.) - НЕ ВКЛ. в наружную площадь

☐

независимое строение

Характеристика	Значение
Год постройки	1970
Дата приема в эксплуатацию	
Литер	B1/бп
Признаки самовольного строительства	Нет
№ таблицы УПВС	21

+

Признак незавершенности

завершено

Основные усовершенствования ПК_РН:

1. Изменение представления на страницах «Строения» и «Составные элементы»

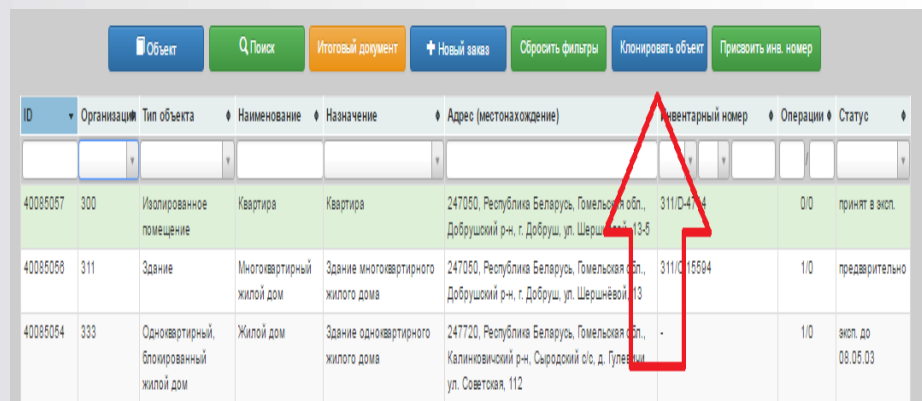
2. Ручное заполнение страниц «Общие», «Жилые помещения», «Нежилые помещения» для объектов с типом «Здание»;

3. Клонирование объектов вида «Капитальное строение» и «Изолированного помещения»;

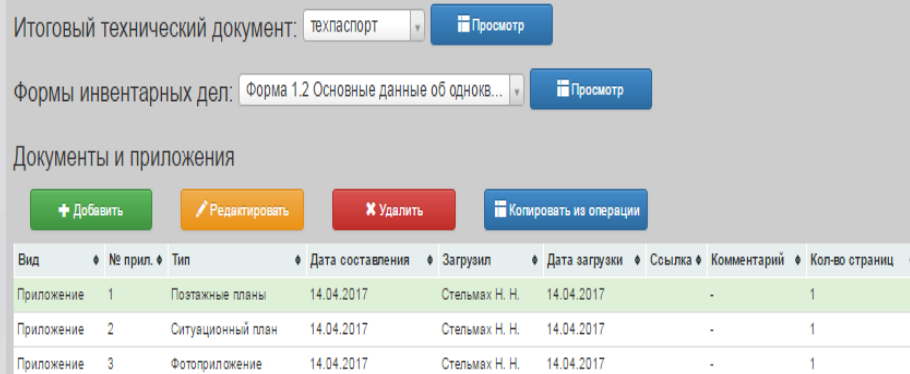
4. Клонирование объектов вида «Капитальное строение» и «Незавершенное

Законсервированное капитальное строение»;

5. Копирование документов и приложений в операцию



ID	Организация	Тип объекта	Наименование	Назначение	Адрес (местонахождение)	Инвентарный номер	Операция	Статус
40086057	300	Изолированное помещение	Квартира	Квартира	247050, Республика Беларусь, Гомельская обл., Добрушский р-н, г. Добруш, ул. Шершнёвой, д. 13-Б	311/D-4774	0/0	принят в исп.
40086058	311	Здание	Многоквартирный жилой дом	Здание многоквартирного жилого дома	247050, Республика Беларусь, Гомельская обл., Добрушский р-н, г. Добруш, ул. Шершнёвой, д. 13	311/D-15504	1/0	предварительно
40086054	333	Одноквартирный, блокированный жилой дом	Жилой дом	Здание одноквартирного жилого дома	247720, Республика Беларусь, Гомельская обл., Калинковичский р-н, Сыродомский с/п. д. Гудевский, ул. Советская, 112	-	1/0	исп. до 08.05.03



Итоговый технический документ: техпаспорт [Просмотр](#)

Формы инвентарных дел: Форма 1.2 Основные данные об однокв... [Просмотр](#)

Документы и приложения

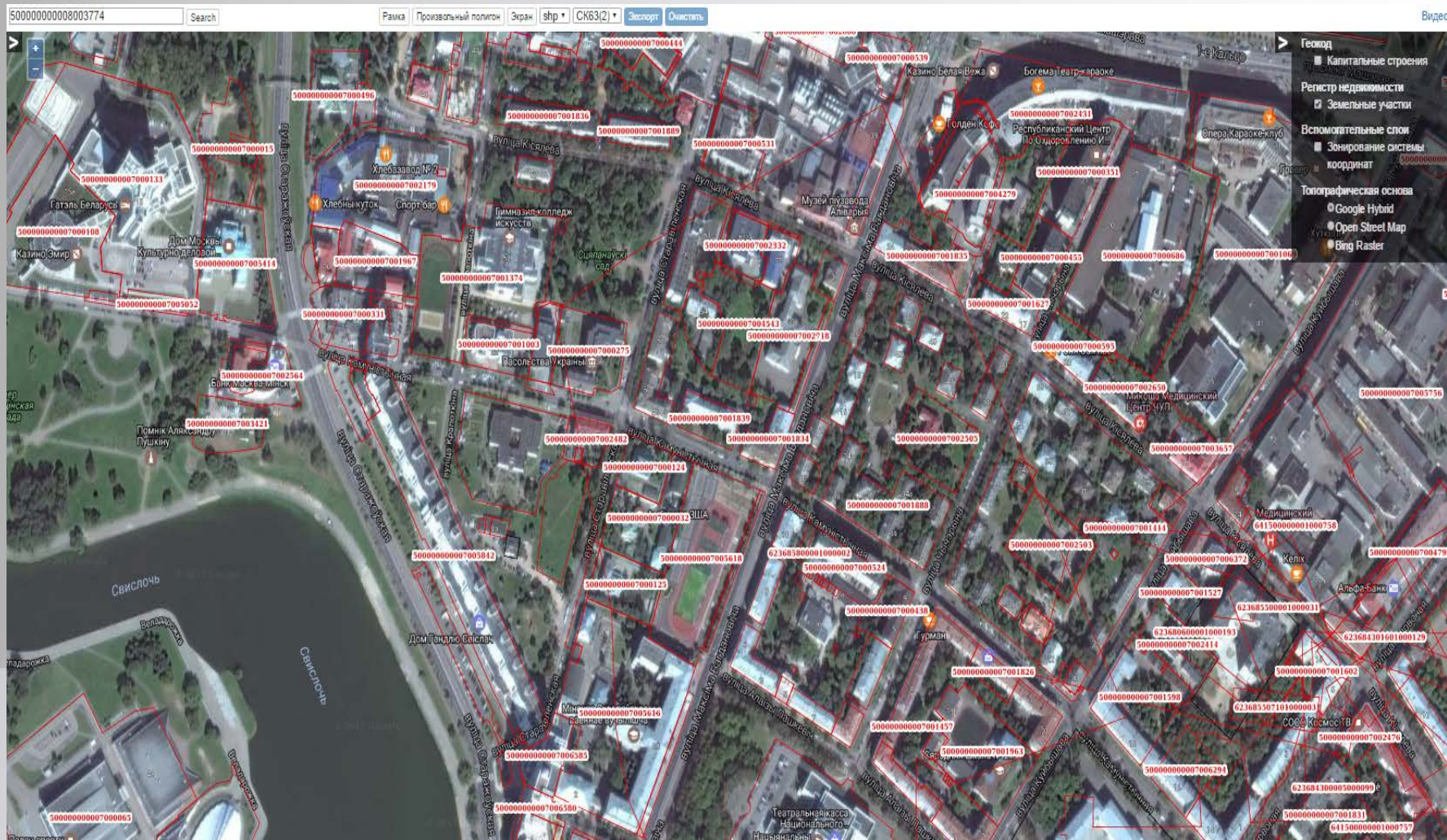
[+ Добавить](#) [✎ Редактировать](#) [✕ Удалить](#) [Копировать из операции](#)

Вид	№ прил.	Тип	Дата составления	Загрузил	Дата загрузки	Ссылка	Комментарий	Кол-во страниц
Приложение	1	Постажные планы	14.04.2017	Степняк Н. Н.	14.04.2017	-	-	1
Приложение	2	Ситуационный план	14.04.2017	Степняк Н. Н.	14.04.2017	-	-	1
Приложение	3	Фотоприложение	14.04.2017	Степняк Н. Н.	14.04.2017	-	-	1



Карта

www.nca.by



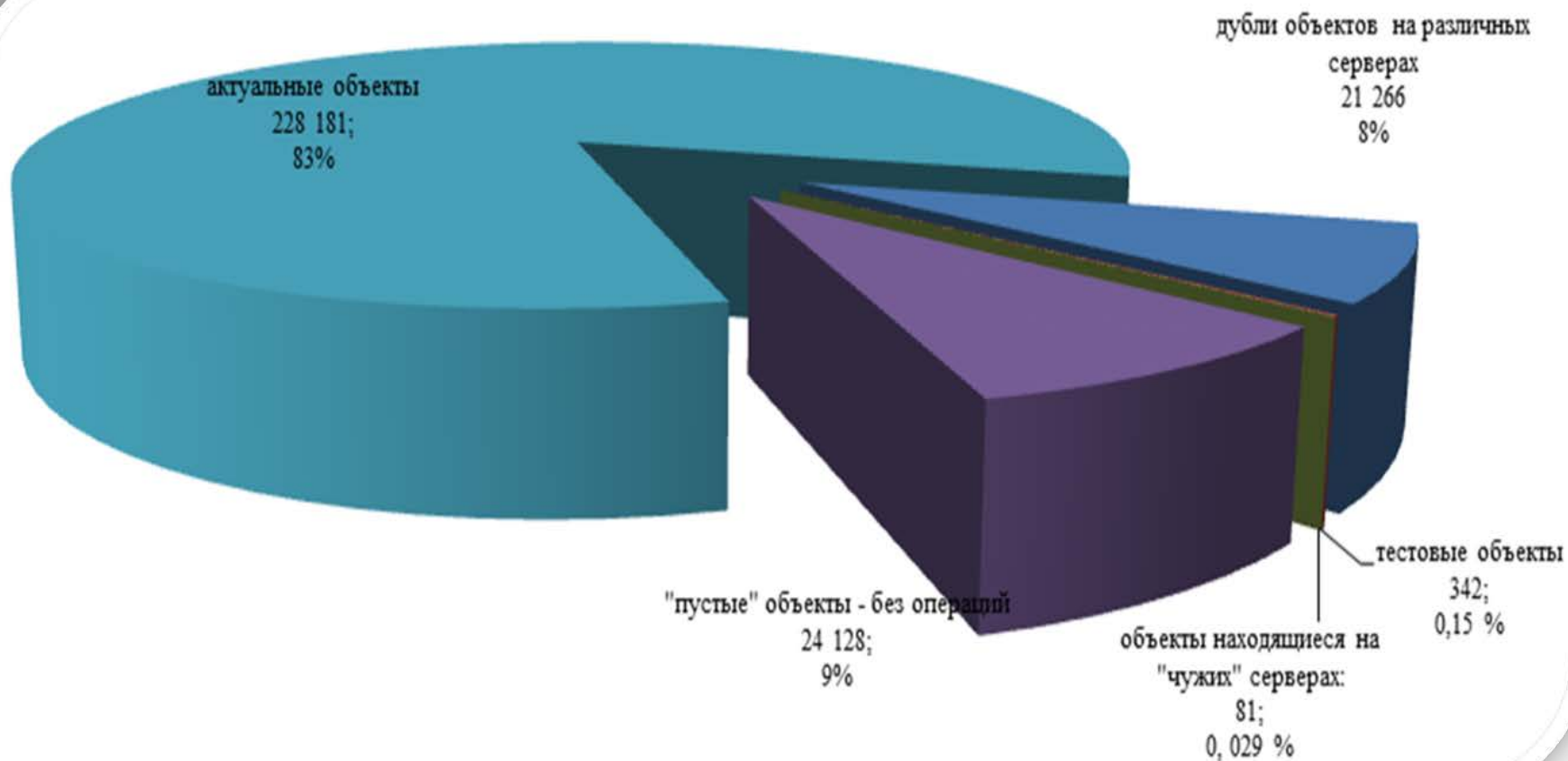
Общее количество объектов недвижимого имущества в базе данных ПК РН по состоянию на 01.03.2017 составило – 273 998шт.

По результатам анализа базы данных ПК РН по состоянию на 01.03.2017 были выявлены, следующие объекты, подлежащие нормализации:

- дубли объектов на различных серверах;
- тестовые объекты;
- объекты, находящиеся на «чужих» серверах;
- «пустые» объекты - без операций;
- актуальные объекты.

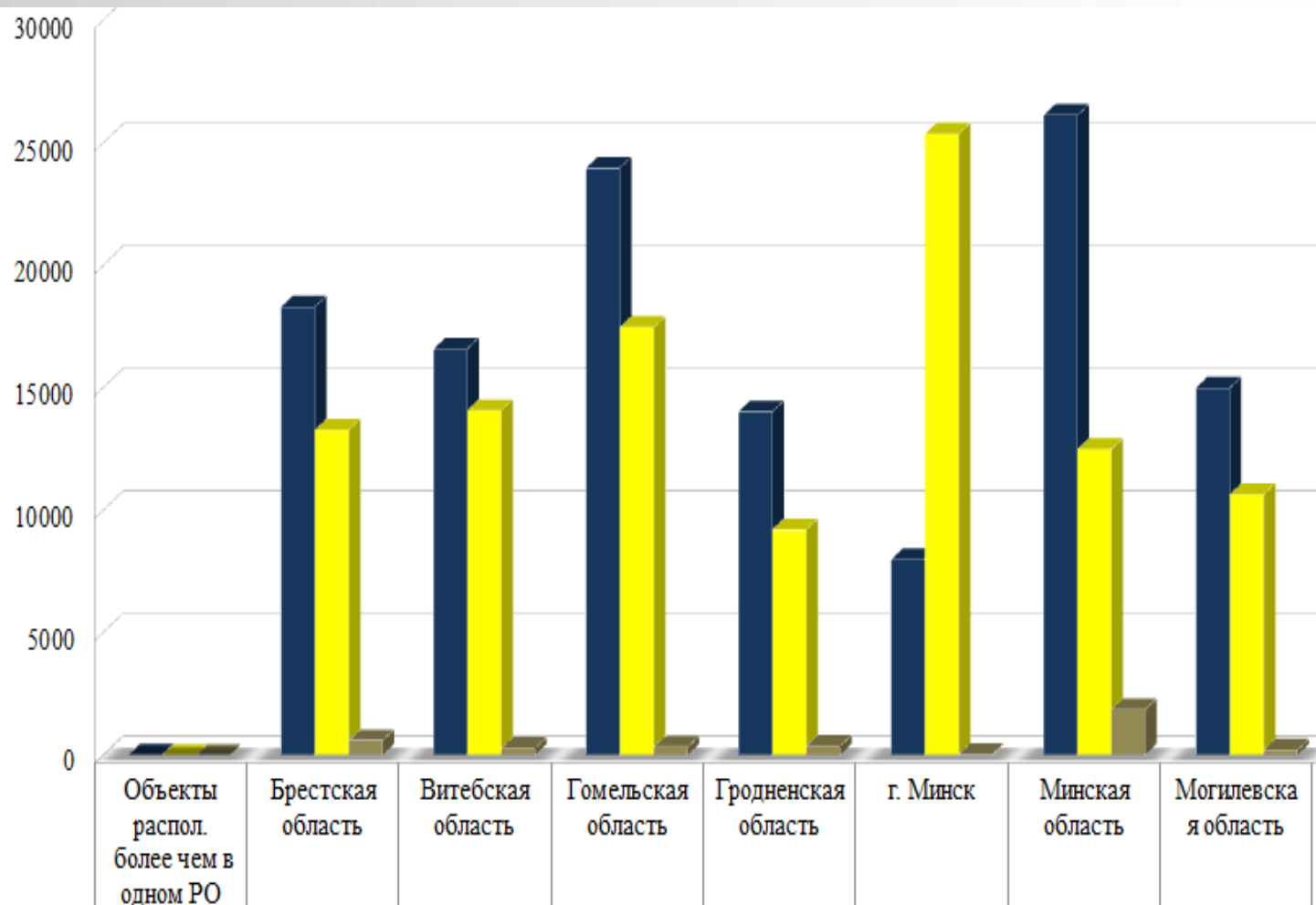


Структура качества объектов Реестра характеристик по состоянию на 01.03.2017





Распределение по регионам



■ Капитальные строения	15	18303	16587	23978	14026	7981	26124	14997
■ Изолированные помещения	0	13271	14070	17466	9205	25363	12483	10636
■ Незавершенные капитальные строения	0	593	280	327	373	30	1857	216

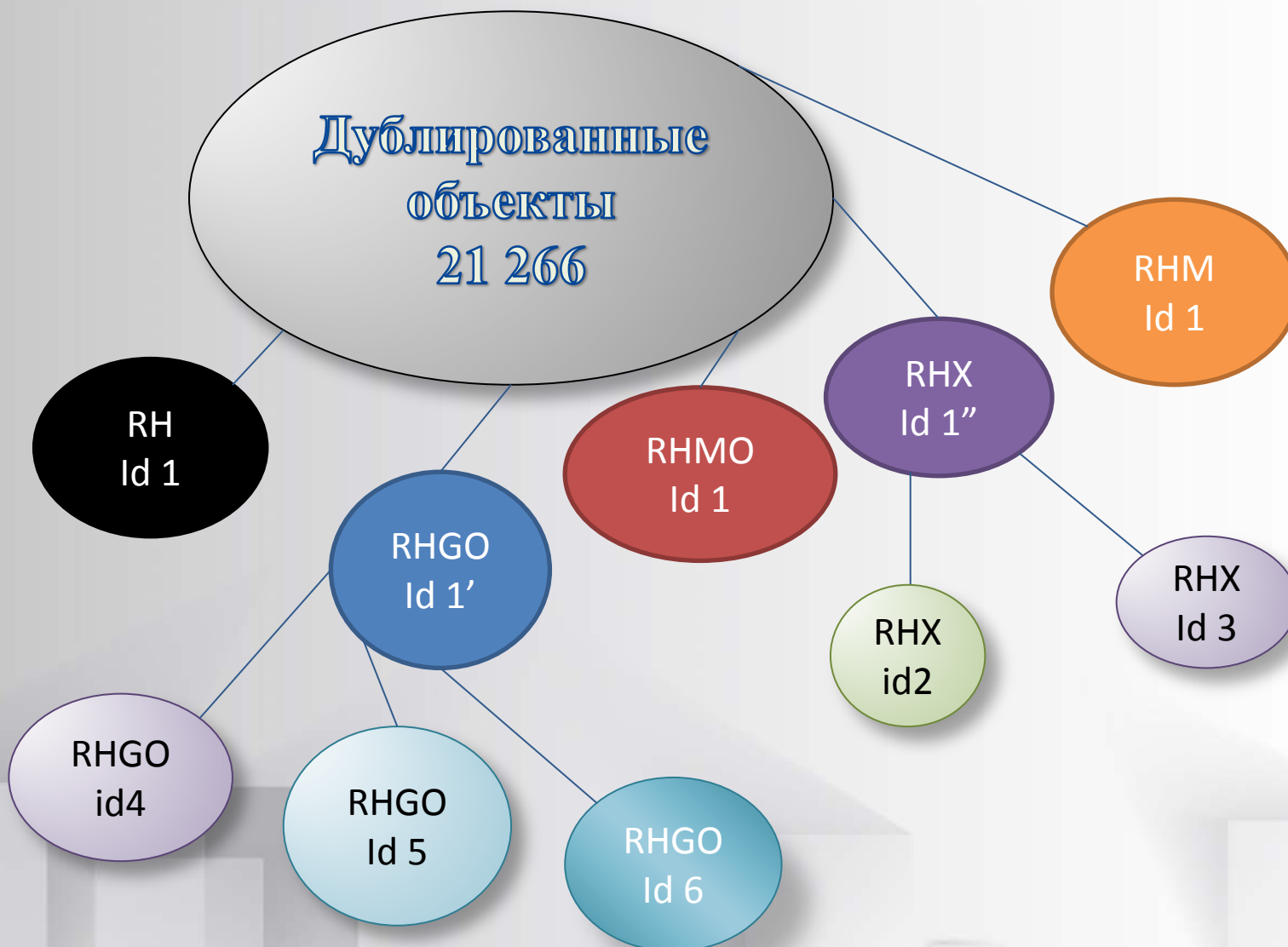
Быстродействие

- Проведены работы по увеличению скорости:
- На странице «Экспликация»:
 1. Время загрузки;
 2. Время отклика,
- На странице «Строения»
- Время генерирования формы 3.1 инвентарного дела

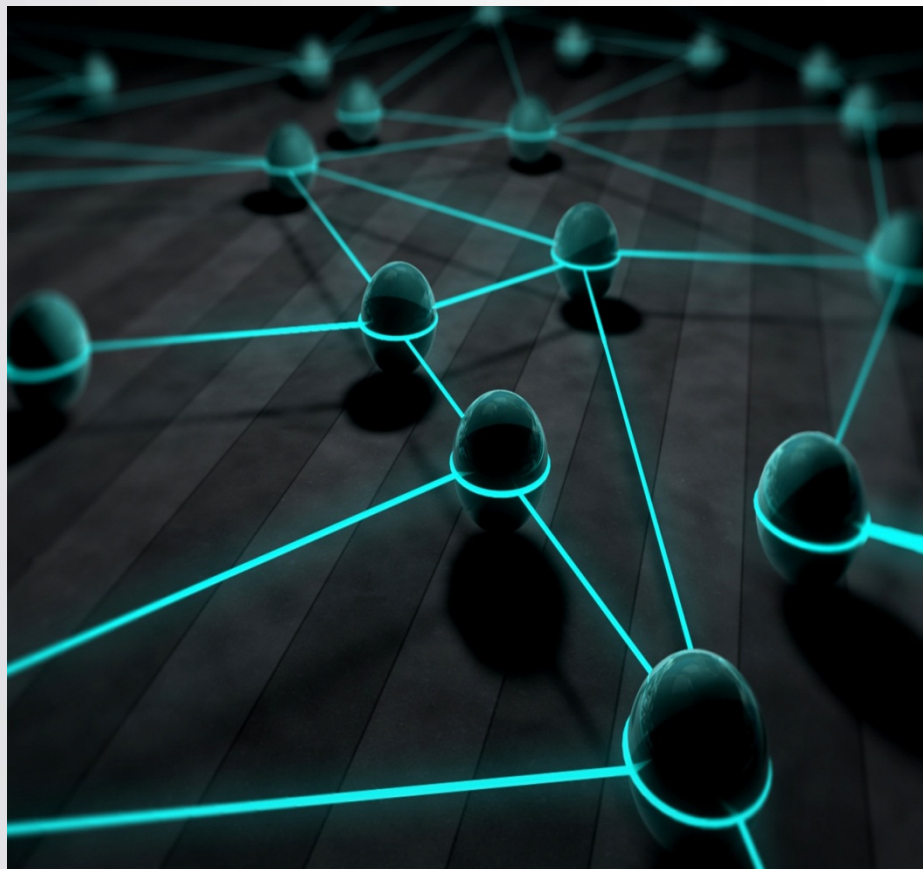




Объединение серверов (дублированные объекты)



- В рамках объединения серверов проводятся работы по выявлению и изменению некорректных связей между объектами





НАЦИОНАЛЬНОЕ
КАДАСТРОВОЕ
АГЕНТСТВО

www.nca.by

СПАСИБО ЗА ВНИМАНИЕ