

**УТВЕРЖДЕН**  
ВУ.37510078.00204-02 34 04 - ЛУ

**ОБЩЕРЕСПУБЛИКАНСКАЯ АВТОМАТИЗИРОВАННАЯ  
ИНФОРМАЦИОННАЯ СИСТЕМА УЧЕТА  
ГОСУДАРСТВЕННОГО ИМУЩЕСТВА**

**АВТОРИЗАЦИЯ ПОЛЬЗОВАТЕЛЕЙ  
В ЕДИНОМ РЕЕСТРЕ ГОСУДАРСТВЕННОГО ИМУЩЕСТВА**  
Версия 2

Руководство оператора

**ЛИСТ УТВЕРЖДЕНИЯ**  
ВУ.37510078.00204-02 34 04 - ЛУ

Листов 6

2018

## ВВЕДЕНИЕ

### 1. Назначение руководства оператора

1.1 Настоящее руководство пользователя разъясняет порядок входа в программное обеспечение ведения Единого реестра государственного имущества государственного имущества (далее – Единый реестр) посредством использования сети Интернет.

1.2 Руководство пользователя предназначено для лиц, использующих ПО Единого реестра и имеющих навыки работы на персональных компьютерах в среде операционной системы (ОС) семейства MS Windows 98/2000/XP/2003/7, а также навыки работы с браузерами Mozilla FireFox, Google Chrome.

1.3 Данное руководство пользователя не предусматривает описания стандартных действий специалиста в среде ОС MS Windows 98/2000/XP/2003/7/8/10.

1.4 Адрес расположения ПО Единого реестра в глобальной сети Интернет – **ergi.nca.by**.

1.5 ПО Единого реестра работает корректно только со следующими браузерами: **Mozilla Firefox** (версия от 47 и выше) и **Google Chrome** (версия от 50 и выше). Использование других браузеров (Opera, Internet Explorer и др.) может повлечь некорректное внесение данных в Единый реестр.


1.6 Все приведенные в настоящем руководстве пользователя сведения являются тестовыми записями и не могут служить в качестве источника информации о принадлежности объектов к какому-либо субъекту, о заключенных договорах либо любой другой информации.

1.7 Наборы действий на странице «Данные пользователя», доступные пользователям, отличаются в зависимости от предоставленных полномочий.

1.8 Параметры пользователя указываются в соответствующих полях с соблюдением регистра букв без пробелов в начале и/или конце строки.

## 2. Авторизация пользователей Единого реестра государственного имущества

Для входа в систему ведения Единого реестра необходимо в браузере выполнить вход на страницу с адресом <http://ergi.nca.by>.

Для вызова окна авторизации пользователя необходимо в правом верхнем углу страницы нажать кнопку  (Рис.1).

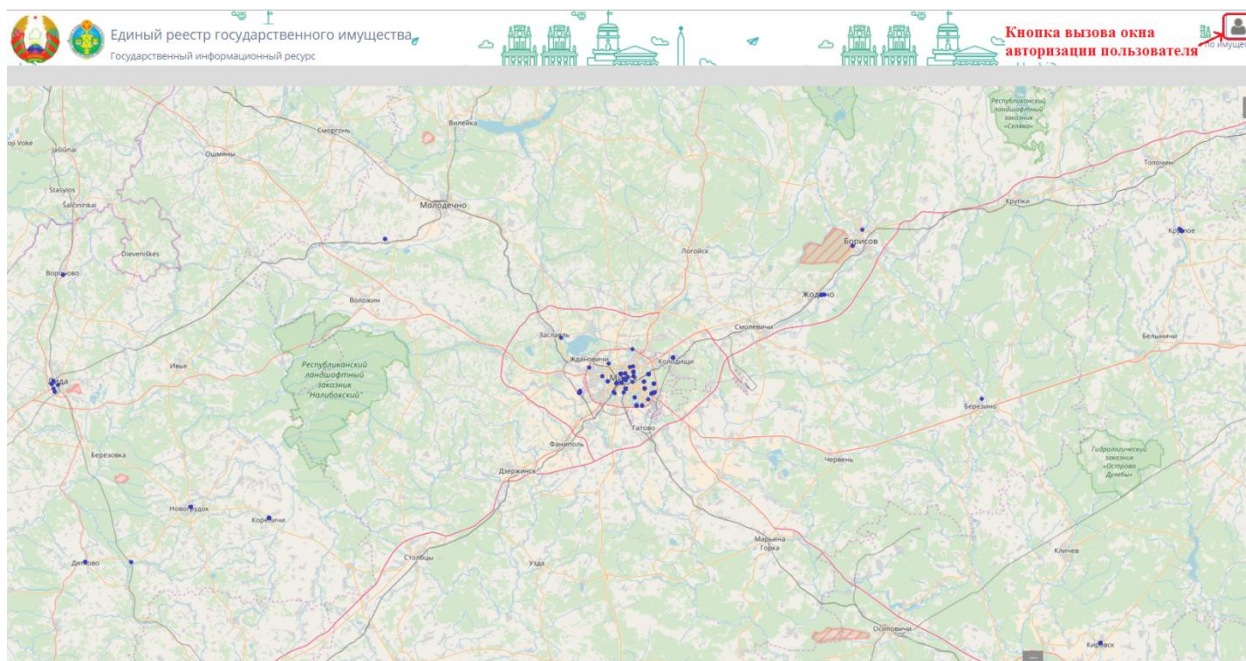


Рис.1

По нажатию на кнопку будет открыто окно авторизации пользователя (Рис.2).

Форма «Авторизация» содержит поля «Имя пользователя» и «Пароль».

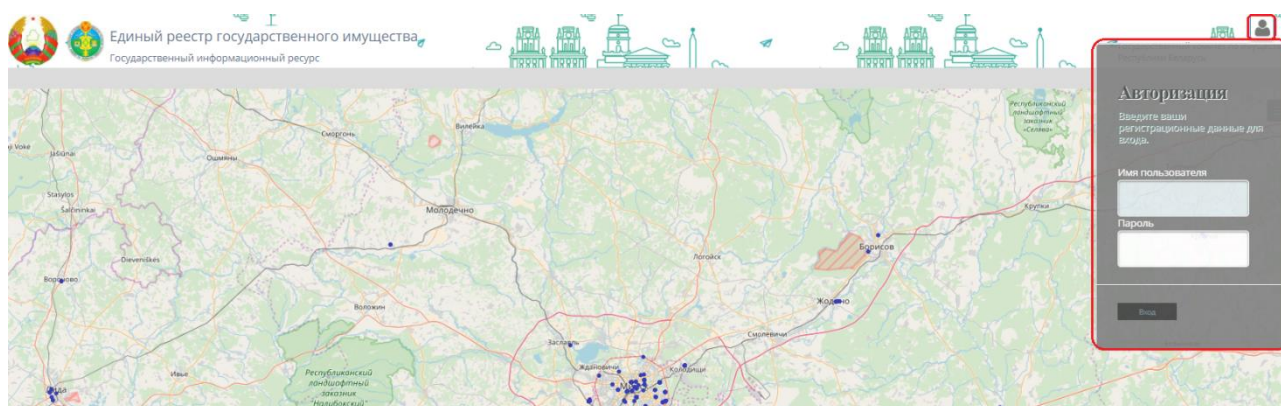
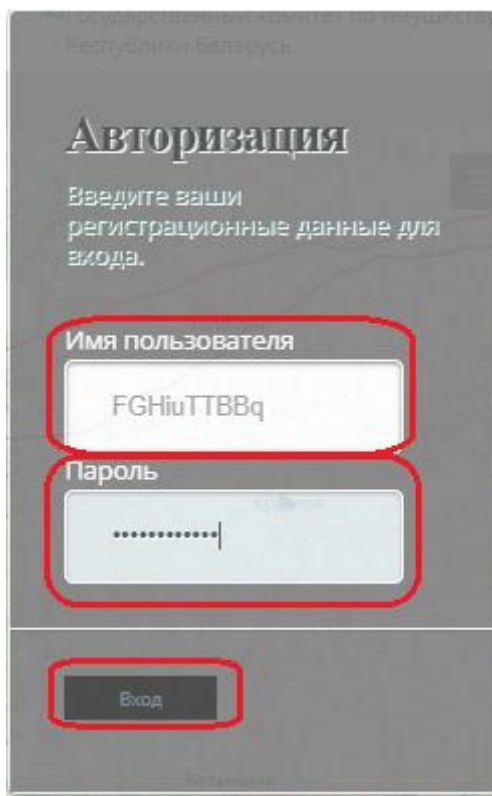


Рис. 2 Окно авторизации пользователя

После заполнения полей необходимо нажать кнопку «Вход» (см. Рис.3).



Республика Беларусь

## Авторизация

Введите ваши регистрационные данные для входа.

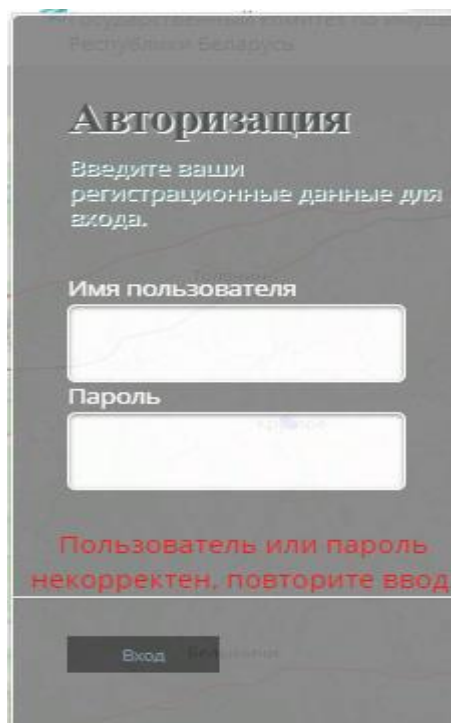
Имя пользователя

Пароль

Вход

Рис. 3 Заполнение данных для авторизации пользователя

В случае ошибочного указания имени пользователя и/или пароля в нижней части формы будет выведено сообщение «Пользователь или пароль не корректен, повторите ввод.» (Рис.4).



Республика Беларусь

## Авторизация

Введите ваши регистрационные данные для входа.

Имя пользователя

Пароль

Пользователь или пароль некорректен, повторите ввод.

Вход

Рис. 4

В случае если имя пользователя и/или пароль введены некорректно более трех раз – доступ к системе будет временно заблокирован, о чем

будет выведено сообщение «Доступ для пользователя временно запрещен!». Блокировка учетной записи будет снята через 30 минут (Рис. 5).

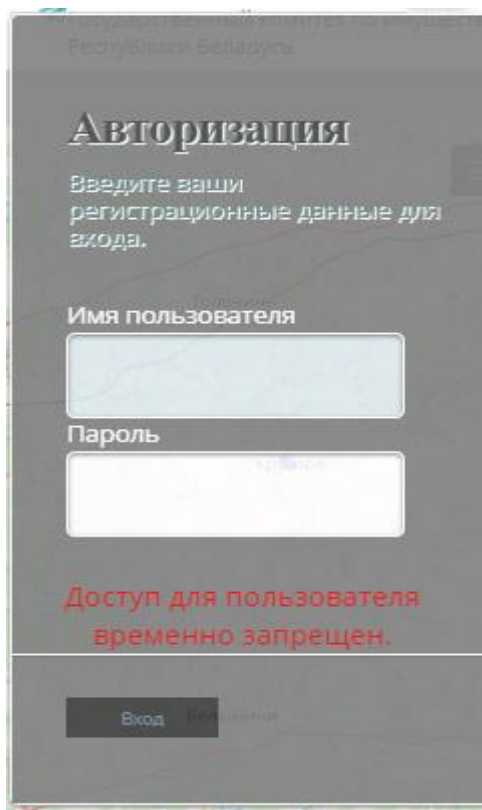




Рис. 5

В случае корректного ввода идентификационных данных будет выполнен вход в систему на страницу с картографическим интерфейсом (Рис.6).



Рис. 6 страница Единого реестра после авторизации пользователя

Для выхода из системы необходимо нажать кнопку  в правом верхнем углу страницы (Рис.6).

Для перехода к странице «Данные пользователя» (Рис.7) необходимо нажать кнопку  в правом верхнем углу страницы (Рис.6).

Страница «Данные пользователя» содержит данные пользователя, выполнившего вход в систему, сведения об организации, сотрудником которой является данный пользователь, а также список действий доступных для выполнения данным пользователем.

Данные пользователя

**Внимание! Уважаемые пользователи, 11.01.2018 с 14-00 по 12.01.2018 8-00 будет отключен Единый реестр государственного имущества в связи проведением технических работ по модернизации программного обеспечения! Приносим извинения за доставленные неудобства. Программа работает только с браузерами Mozilla Firefox и Chrome. Для корректной работы программного обеспечения необходимо выполнить очистку кэша веб-содержимого в следующем порядке.**

**В браузере Mozilla Firefox:**

- во вкладке «Firefox» выбрать пункт меню «Настройка». Для более старых версий браузера выбрать закладку «Инструменты» и строку «Настройки»;
- в окне «Настройки» выбрать вкладку «Дополнительно»;
- во вкладке «Дополнительно» выбрать закладку «Сеть» и в подразделе «Кэшированное веб-содержимое» нажать кнопку «Очистить сейчас». Очистку вебкэша рекомендуем проводить не реже, чем один раз в неделю.

**В браузере Google Chrome:**

- в меню браузера на главной панели выбрать «Инструменты» и «Удаление данных о просмотренных страницах»;
- в открывшемся диалоговом окне выбрать «Очистить кэш», установить период, за который кэш будет очищен и нажать кнопку «Очистить историю».

Просьба довести до сведения всех заинтересованных.

**ОБЪЯВЛЕНИЕ**

В целях повышения качества оказываемых услуг и оперативности работы ГУП «Национальное кадастровое агентство» открыло электронную линию техподдержки для обращений пользователей программным обеспечением ЕРГИ. Вопросы направляйте по адресу [ergi@nca.by](mailto:ergi@nca.by).

При составлении обращения следует указать название программы (ЕРГИ), наименование организации, ФИО специалиста, телефон и контактные данные для обратной связи, суть вопроса. В пояснении вопроса обязательно предоставить

- ссылку из адресной строки браузера
- скриншот экрана, демонстрирующего возникшую проблему. (Нажмите клавиши «Ctrl» + «Print Screen»)

телефон технической поддержки : 284-78-83

Сведения о субъекте ЕРГИ

<b>Наименование:</b> Государственный комитет по имуществу Республики Беларусь	<b>Номер ЕГР:</b> <b>УНП:</b> 100745627 <b>Реестровый номер:</b> 3226
--	---

Сведения о пользователе

**ФИО:** Иванов Андрей Петрович

**Должность:** ведущий специалист

**E-mail:** info@gki.gov.by

Доступные действия

[Просмотр сведений о субъекте](#)  
[Формирование и печать выходных форм](#)  
[Внесение сведений о субъекте](#)

[Завершить работу](#)

[Вернуться к карте](#)

Назад

Выйти

Рис.7

Для завершения работы с Единым реестром необходимо нажать кнопку «Выйти» (Рис.7).

Для возврата к окну работы с картой необходимо нажать кнопку «Назад» (Рис.7).